

# EMERGENCY PARACHUTES

## Mayday Light / Superlight



### ■メイデイ ライト [LT]

MAYDAY Lightは最近急速に軽量化がニーズになっているレスキューパラシュート。SLTよりも耐久性があり、PPよりもはるかに軽く、沈下率はSLTと同等の性能を持っています。値段もお求めやすい値段に設定しました。初めてレスキューを購入される方におすすめです。

モデル	16LT	18LT	20LT
実測傘面積	23㎡	30㎡	37㎡
ゴア数	16	18	20
沈下率	6.15m/s	5.1m/s	4.48m/s
最大積載重量	100kg	120kg	140kg
梱包サイズ (cm)	27x21x10	31x22x13	32x23x12
自重	1.49kg	1.86kg	2.3kg
デザイン	ブルダウンアベックス		
スカート素材	120kgナイロン		
安全規格	EN	LTF	EN
税込価格	¥74,800	¥81,400	¥90,200

### ■メイデイ スーパーライト [SLT]

APCOが製造しているレスキューパラシュートの中で最軽量バージョン。速い開傘と安定性に定評があるMAYDAYのデザインと、超軽量マテリアルとの組み合わせにより1.22kgという重量を実現しました。ハイクアップの多いフライトエリア、パラモーター用に最適です。

モデル	16SLT	18SLT	20SLT
実測傘面積	23㎡	30㎡	37㎡
ゴア数	16	18	20
沈下率	6.15m/s	5.1m/s	4.48m/s
最大積載重量	100kg	115kg	130kg
梱包サイズ (cm)	24x18x11	28x22x12	31x22x12
自重	1.22kg	1.6kg	2.08kg
デザイン	ブルダウンアベックス		
スカート素材	120kgナイロン		
安全規格	EN		
税込価格	¥100,100	¥112,200	¥125,400



1700kg ダイニーマブライダルを採用して、収納性・軽量化を実現しています。

超軽量 SLT は LT と同じ構造ですが、SLT には最軽量のハイテッククロスである PN9 クロスを、LT にはコストパフォーマンスに優れた若干重い PN1 クロスを使用しています。昨今の軽量パラシュートには様々なタイプがありますが、SLT では最大負荷に対するキャンピーの重量（1 キロの負荷あたり 12.2 グラムのキャンピー）の点で市場で最も軽いシュートです。※計算式は、パラシュート重量 ÷ 最大積載重量で求められます。

## Mayday Square

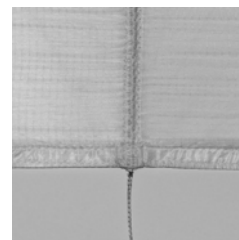


### ■メイデイ スクエア

角型のパラシュートの特徴は、振り子効果が少なく、より安定した降下を得られるため、沈下率が低いことや、素早い開傘が特徴。最軽量のハイテッククロスである PN9 クロス素材と、高強度・超軽量ダイニーマラインをパラシュートに縫込み収納性、高耐久性を実現しました。

最大負荷に対するキャンピーの重量は 9.16 グラムという非常に魅力的な性能に仕上がっていますので、パラモーター等、比較的大きな搭載重量の装備に加えてもらう事で、テイクオフのストレスも解消できるでしょう。

モデル	Square
実測傘面積	25㎡
ゴア数	-
沈下率	5.4m/s
最大積載重量	120kg
梱包サイズ (cm)	20x19x8
自重	1.01kg
デザイン	スクウェア
安全規格	EN
税込価格	¥115,500



## Guided Mayday / SLT



### ■ガイドッド メイデイ / エスエルティ

ロガロ型パラシュートのガイドッドメイデイは、滑空し、進路をコントロールすることができる唯一のパラシュートです。沈下が通常のパラシュートと比較しても非常に小さく、グラウダーを切り放すことなく機能するように設計されています。SLT タイプは 2kg 未満と、コントローラブルタイプとしても非常に軽く仕上がりました。

モデル	G メイデイ	G メイデイ SLT
実測傘面積	39 ㎡	39 ㎡
ゴア数	16	16
沈下率	2.8m/s	3.8m/s
速度	15km/h	20.5km/h
L/D	<1.5	<1.5
最大積載重量	60Kg-130kg	60Kg-130kg
梱包サイズ (cm)	33x24x15	30x22x13
自重	2.95kg	1.95kg
デザイン	ロガロ	
安全規格	EN	
税込価格	¥115,500	¥127,600

